

防犯対策フィルム

フィルムを取り扱う際は、手を切るなどのケガに十分注意してください

商品内容

- 防犯対策フィルム(商品本体)/2枚
- 警告ステッカー/1枚
- スキージー<ヘラ>/1個

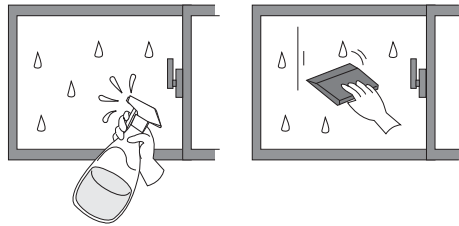
必要な道具

- スプレー(霧吹き)
- ゴムベラ

1 ガラスの汚れを落とす

200ccの水に食器用洗剤を2~3滴の割合で混ぜた水溶液をガラス面にスプレーし、ゴムベラで汚れを取り除きます。

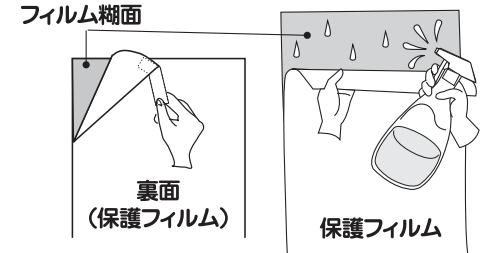
食器用洗剤



2 保護フィルムをはがす

フィルムの裏面の保護フィルムをはがしながら糊面に水溶液をムラなくたっぷリスプレーします。

※シールが貼ってある面が裏面です。



3 貼りつける

さらにガラス面に十分スプレーし、フィルムをクレセント錠の下に差し込んで仮貼りをします。位置が決まりましたら、フィルム表面にスプレーをして、軽く手でフィルムを押えながら付属のスキージーで中央から上下・左右に水と空気を押し出しながら貼りつけます。30分後にもう一度フィルム表面にスプレーをして、全体をスキージーで力強く水を押し出します。



クレセント錠周りは、スキージーを差し込んでしっかりと貼つけます。

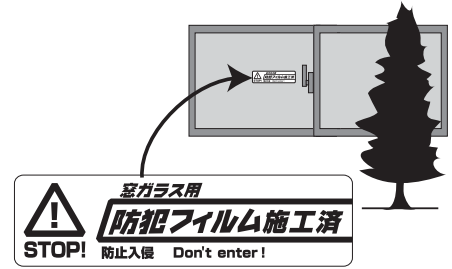
1・2mm離す

※水や空気を抜くためにサッシ枠のパッキンから1・2mm離してフィルムを貼ってください。

4 警告ステッカーを貼る

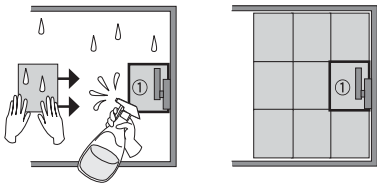
クレセント錠付近に屋外側から印刷面が見えるよう室内側より貼りつけてください。

クレセント錠付近の目立つところに貼ってください。侵入を抑制する効果があります。



1枚で足りない場合

ガラス面とフィルムの糊面に①で使用した水溶液を十分にスプレーしてから行ってください。フィルムを滑らせながら位置合わせを行うことができます。1枚目はクレセント錠を中心に貼ります。2枚目以降は1枚目の周りにつき合わせて貼っていきます。



つき合せて、フィルムが余るようでしたら、あらかじめサイズを測りカッターナイフやハサミなどでカットしてから貼りつけてください。

貼る面の適否

ガラスの種類	貼る面			
	透明板ガラス	くもりガラス	凸凹ガラス	ザラザラ面
適否	○	×	×	×

防犯フィルムは必ず屋内側のガラス面にお貼りください。

ワンポイントアドバイス

貼った直後は、ガラスとフィルムの上に水が残っているのでもしばらく触れないでください。3日間ほど放置しますと完全に接着します。

お手入れ方法

フィルムの表面の汚れは、中性洗剤を含ませた柔らかい布でふき取ってください。みがき粉等をご使用になりますとフィルムにキズがつきますのでお避けください。

使用後はがし方

フィルムの角をめくり、フィルム全体をはがしてください。ガラス面に糊が残った場合は、糊に水溶液を十分吹きつけ市販のスクレイパーカッターで削ぎ落とします。

⚠️ ご注意

- ヒビ割れたガラスに貼りますとガラスの破片でケガをする場合がありますので、貼らないでください。
- ガラス以外に貼らないでください。
- 不要になりました保護フィルムはスベリ易いのでご注意ください。
- 圧着が不足しますと、気泡が残る場合があります。また、ゴミなどがフィルムとガラスの間に入りますと、気泡の原因となりますのでご注意ください。
- 貼るときに水を使いますので、防水及び汚れ防止のため、床にシートなどを敷いて作業を行ってください。
- 低温(5℃以下)または高温(35℃以上)の場所での貼りつけはお避けください。
- フィルムを取扱う際は、手を切るなどのケガに十分注意してください。
- 防犯対策フィルムには「ガラス破り」による侵入を防ぐ効果がありますが、侵入を完全に阻止することは出来ません。防犯効果を高めるためには、他の防犯用品との併用をお勧めします。



〒111-0036 東京都台東区松が谷1-3-5
JPR上野イーストビル6F

お客様相談室 TEL.03-6231-6125

【受付時間】月曜日～金曜日 10:00～17:00
(祝祭日、弊社指定定休日を除く)

<http://www.lintec-c.com>

品質には万全の注意をはらっておりますがお気づきの点がございましたら、ご連絡ください。

MADE IN JAPAN