

装飾用粘着シート of 貼り方教室 (切り文字編)



アプリケーションを使うとカンタン！曲がらずに切り文字がキレイに貼れます！

1 文字をカット

パソコンなどで好みの文字をレイアウトしてからプリントアウトし、カラーシートの上にのせます。カラーシートに線の跡が残るようにボールペンで強くなぞります。裏紙までを切らないようにカッターナイフを軽く当て、線どおりにカットします。

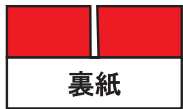
ボールペンで強くなぞる



表面だけをカットする



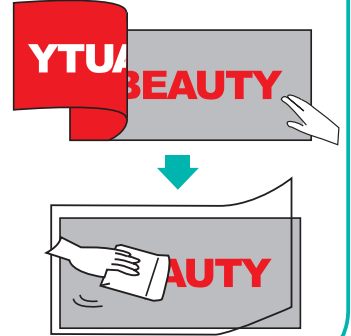
断面図



よく切れるカッターナイフでカットすると表面だけ切れます。裏紙まで切れた場合は裏紙をセロハンテープで補強します。

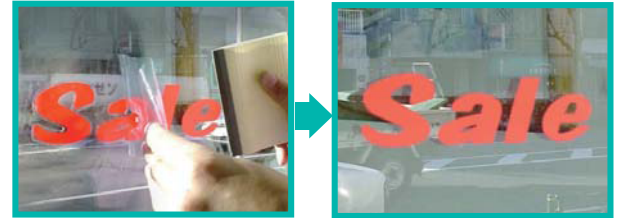
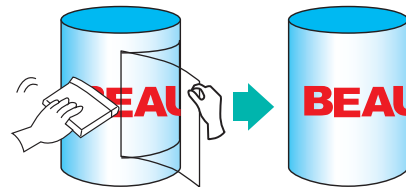
2 アプリケーションに転写

カラーシートの使用しない部分をはがします。アプリケーションを切り文字より大きめにカットします。アプリケーションをはがし、切り抜いたカラーシートの上に貼ります。スキージーを使ってアプリケーションを切り文字に密着させます。



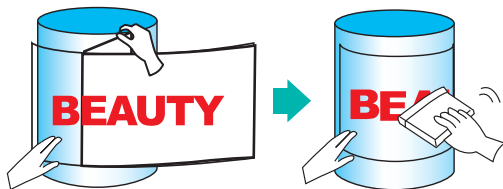
4 アプリケーションをはがす

切り文字がしっかりとついたことを確認し、アプリケーションをはがします。カラーシートがアプリケーションから離れないようにはがしてください。



3 貼付け

切り文字が貼りついたアプリケーション裏紙をはがしながら、スキージーを使って好みのものに貼りつけます



■貼る面の適否

貼る面の種類	化粧合板	スチール	ガラス	金属	プラスチック	ラワン	ベニア	土壁	砂壁	せいの壁	京壁	モルタル
適否	○	○	○	○	○	○	○	×	×	×	×	×

※貼る面が凸凹な面、三次曲面、天井、浴室、屋外へのご使用はお避けください。

必要な道具

- カッターナイフ
- スキージー
- ハサミ
- カッティングメジャー
- アプリケーション (透明)
- ボールペン



エルちゃんのワンポイントアドバイス！

- 曲面などはドライヤーで暖めながら貼ってください。
- 屋内に貼る場合は屋内用/ **マイカラータック** を！
- 屋外に貼る場合、屋内でもガラス面などに貼る場合は耐候性のある屋外用 **カラーシール・マーキングフィルム** をご使用ください。

⚠️ ご注意

- 10℃以下の場所では接着しない場合がありますので、お部屋を暖めて(15℃～35℃)お貼りください。
- 不要になりましたセパレーター・裏紙はスベリやすいのでご注意ください。



〒111-0036 東京都台東区松が谷1-3-5
JPR上野イーストビル6F
【お客様相談室】TEL.03-6231-6125
【受付時間】月曜日～金曜日 10:00～17:00
(祝祭日、弊社指定休日を除く)
<http://www.lintec-c.com>